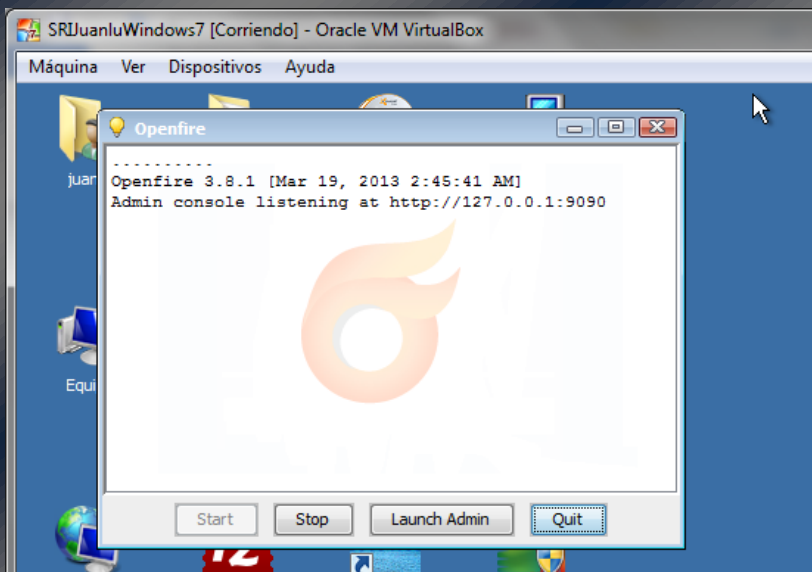


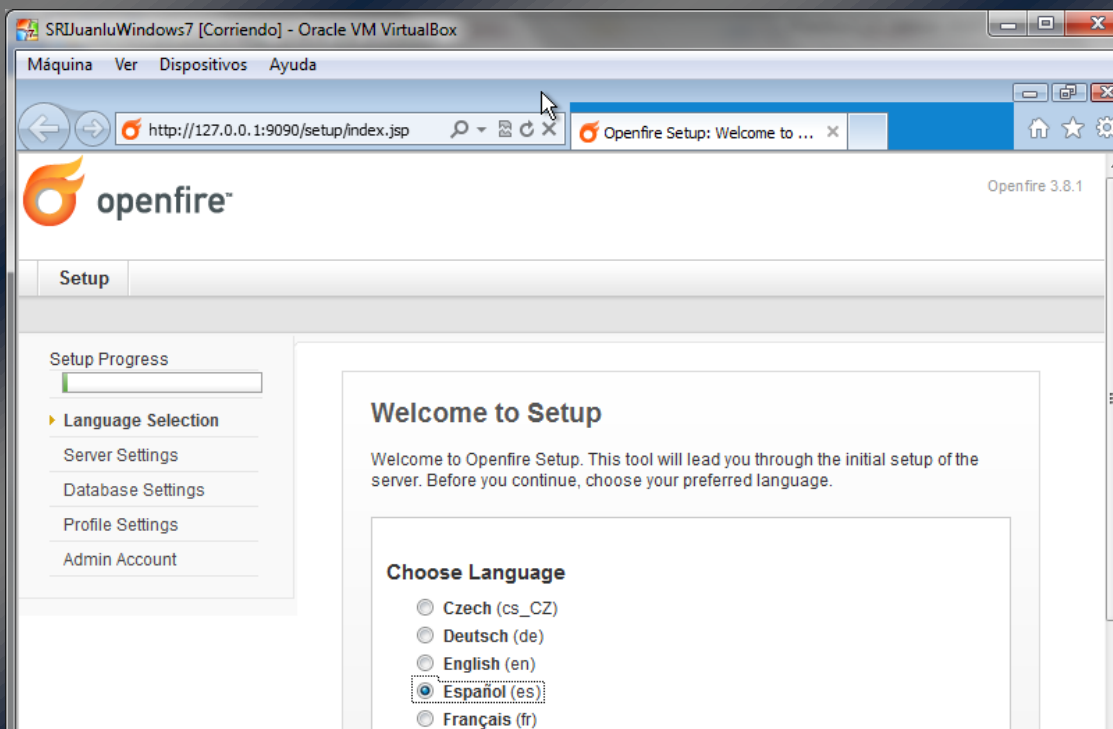
Tema 7 – Servicio de Mensajería Instantánea

Práctica 1 y 2 – Servidor y cliente de Mensajería Instantánea

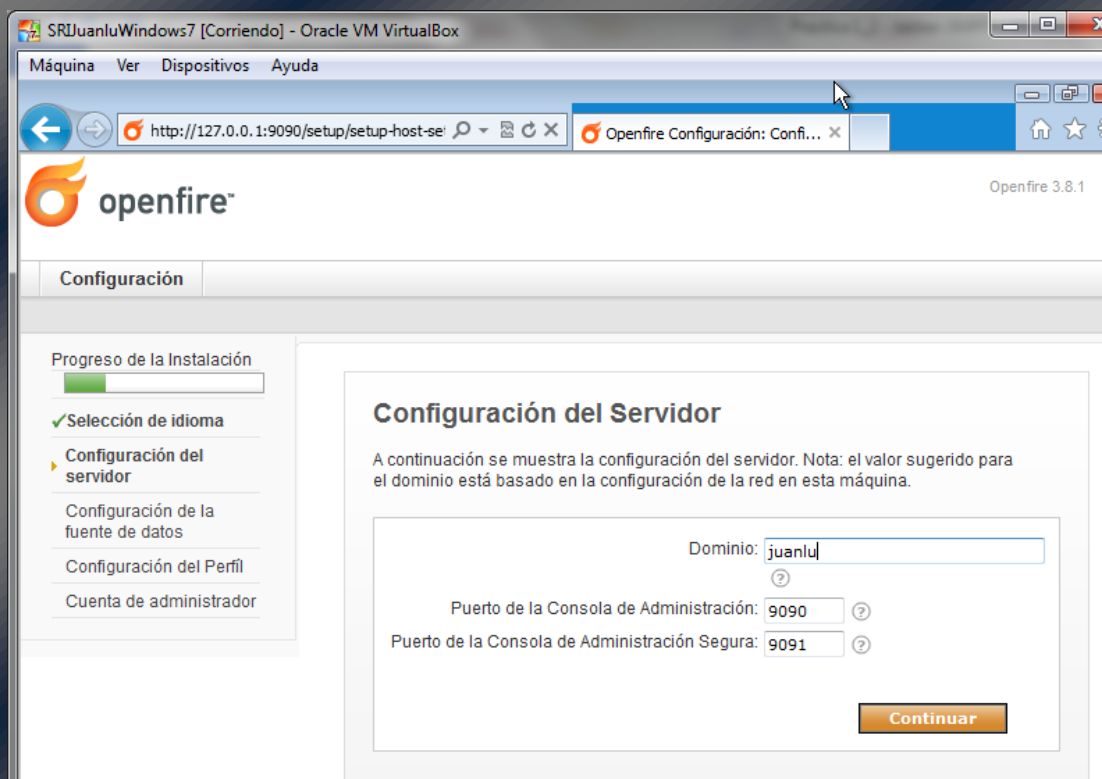
Se va a instalar un servicio de mensajería en Windows, para ello se instala y habilita el servidor OpenFire.



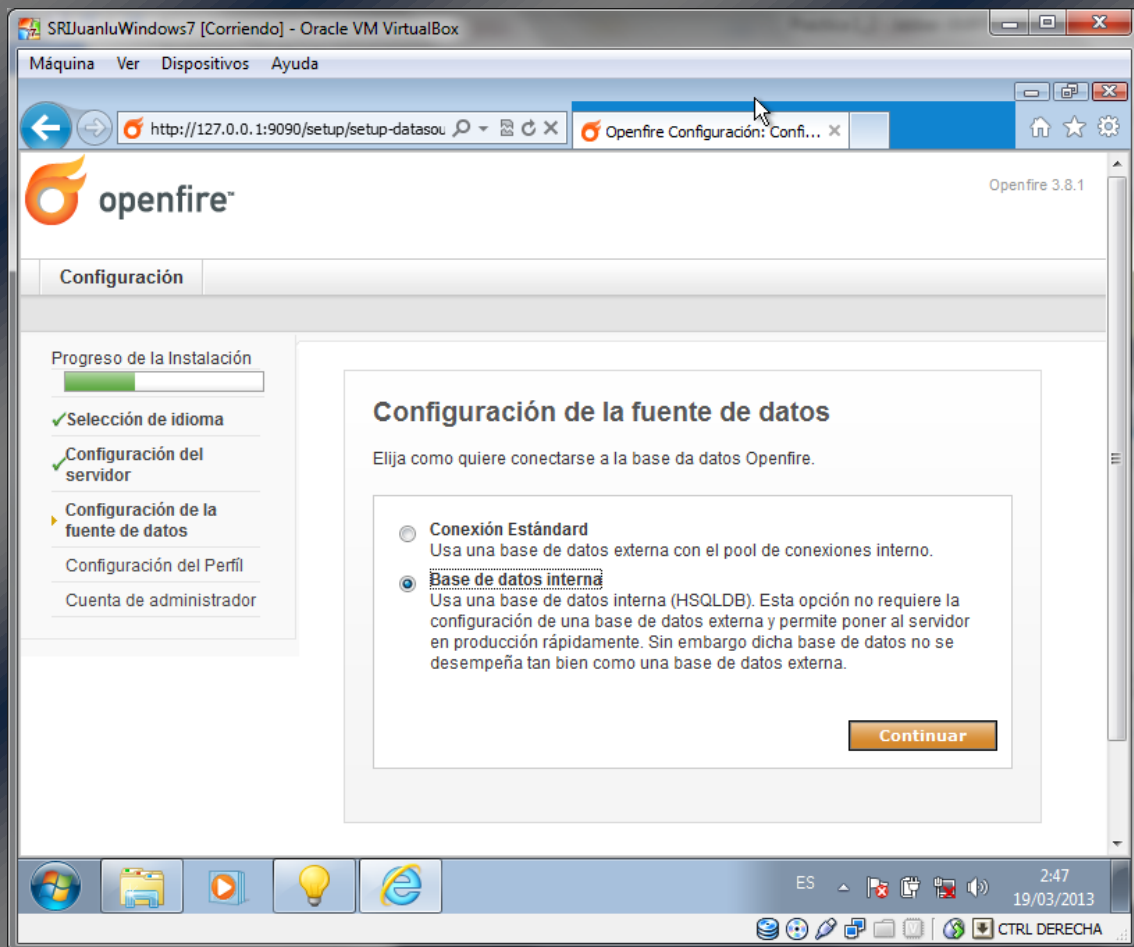
Se abre la consola de administración.



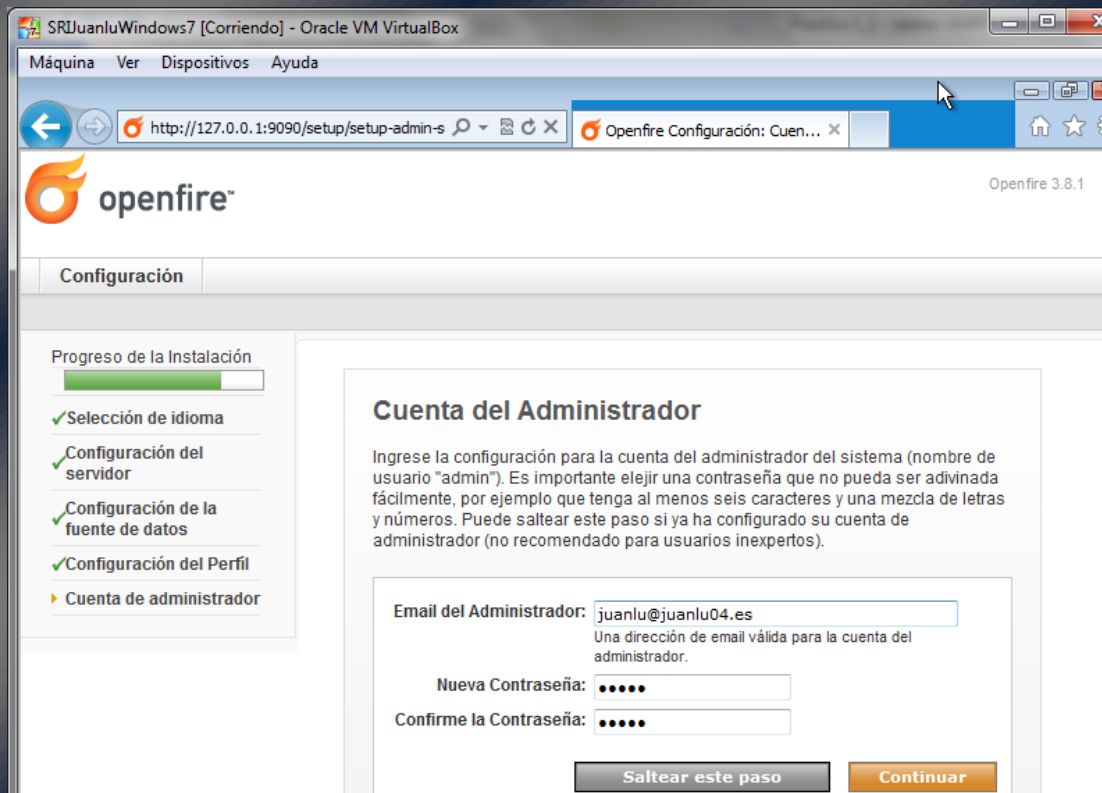
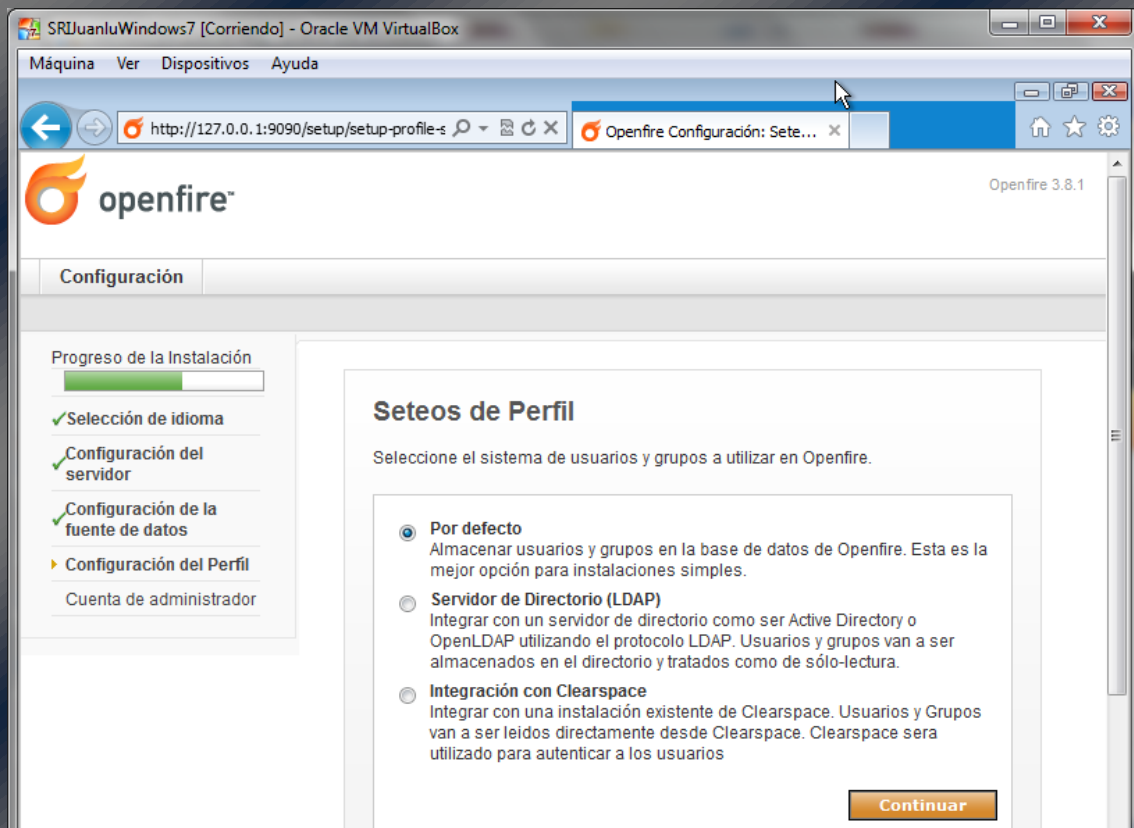
Tema 7 – Servicio de Mensajería Instantánea



Tema 7 – Servicio de Mensajería Instantánea

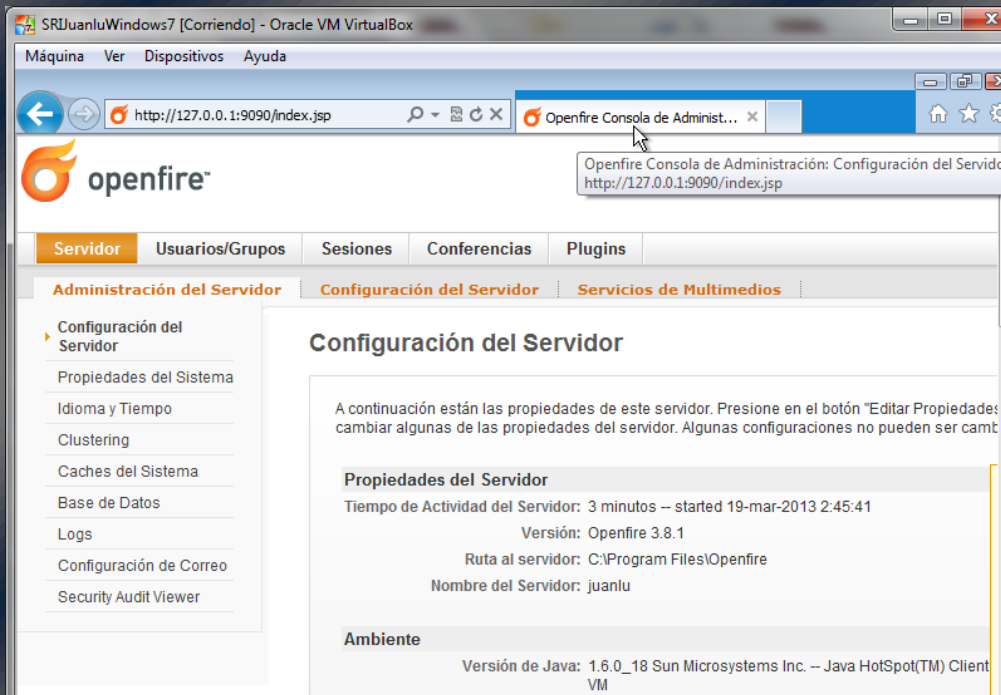


Tema 7 – Servicio de Mensajería Instantánea

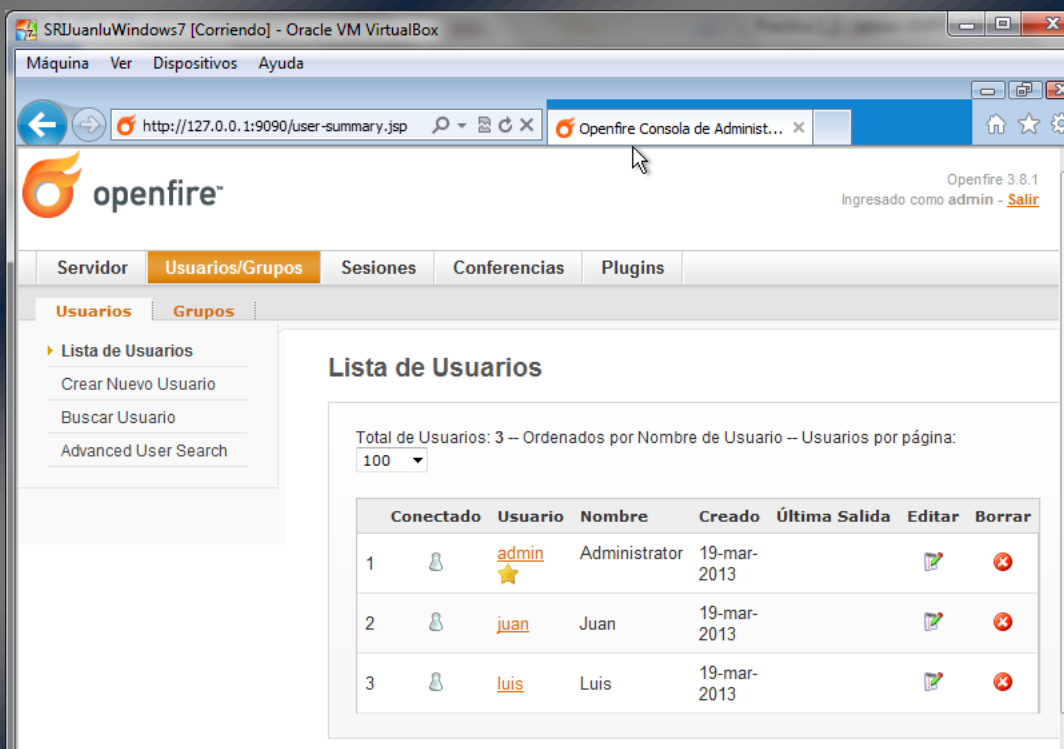


Tema 7 – Servicio de Mensajería Instantánea

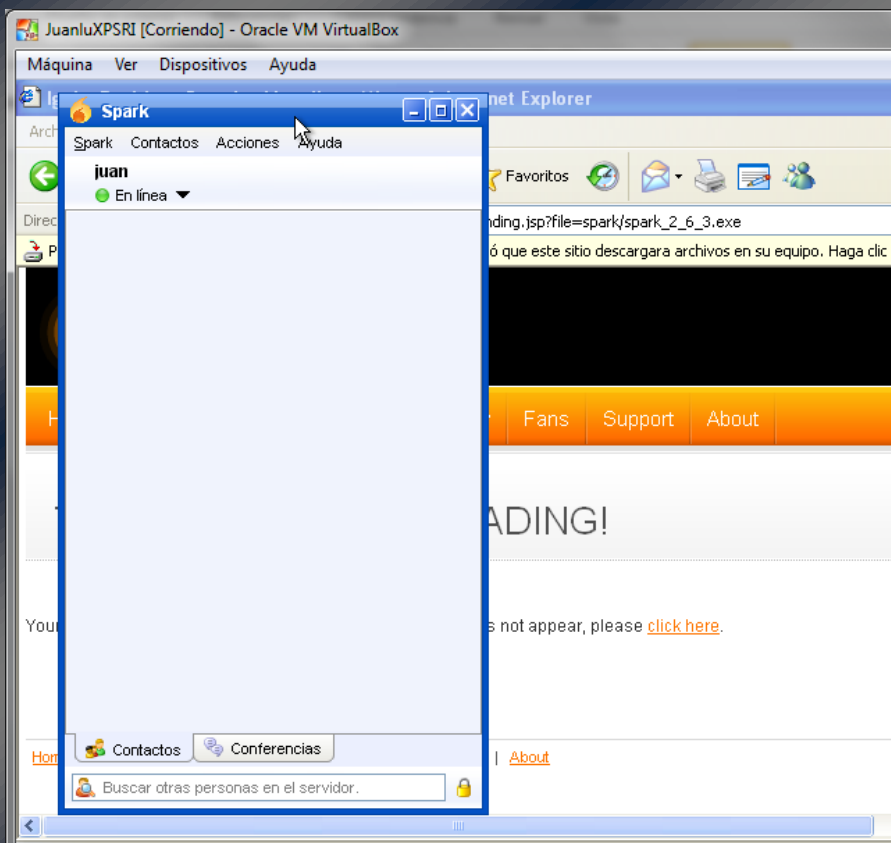
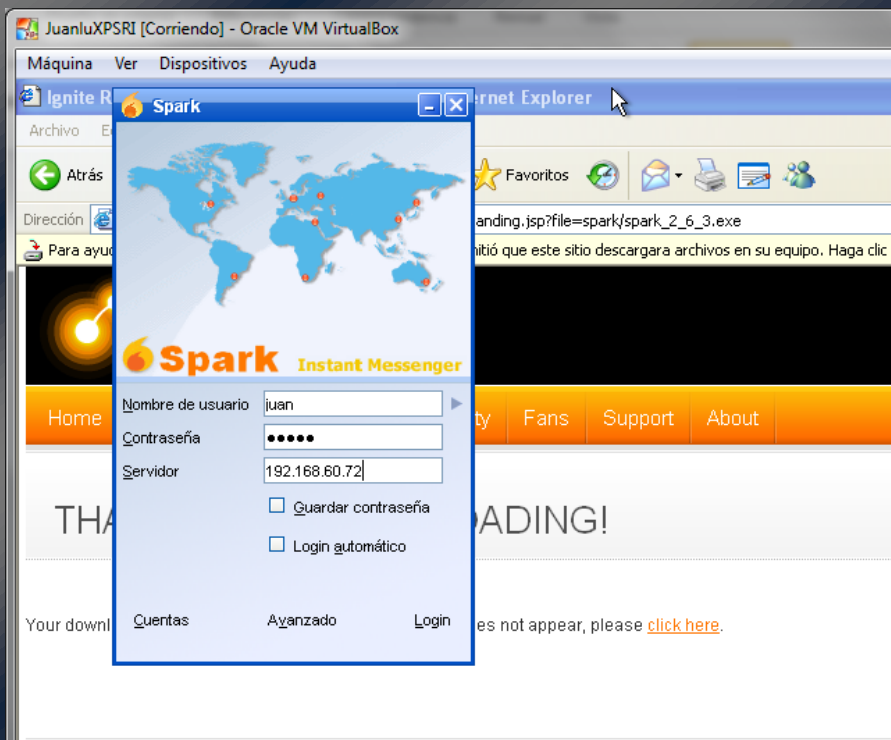
Tras ello se entra en la consola (el nombre de usuario es “admin” y la contraseña es la asignada en el paso previo).



Se crea a los usuarios.

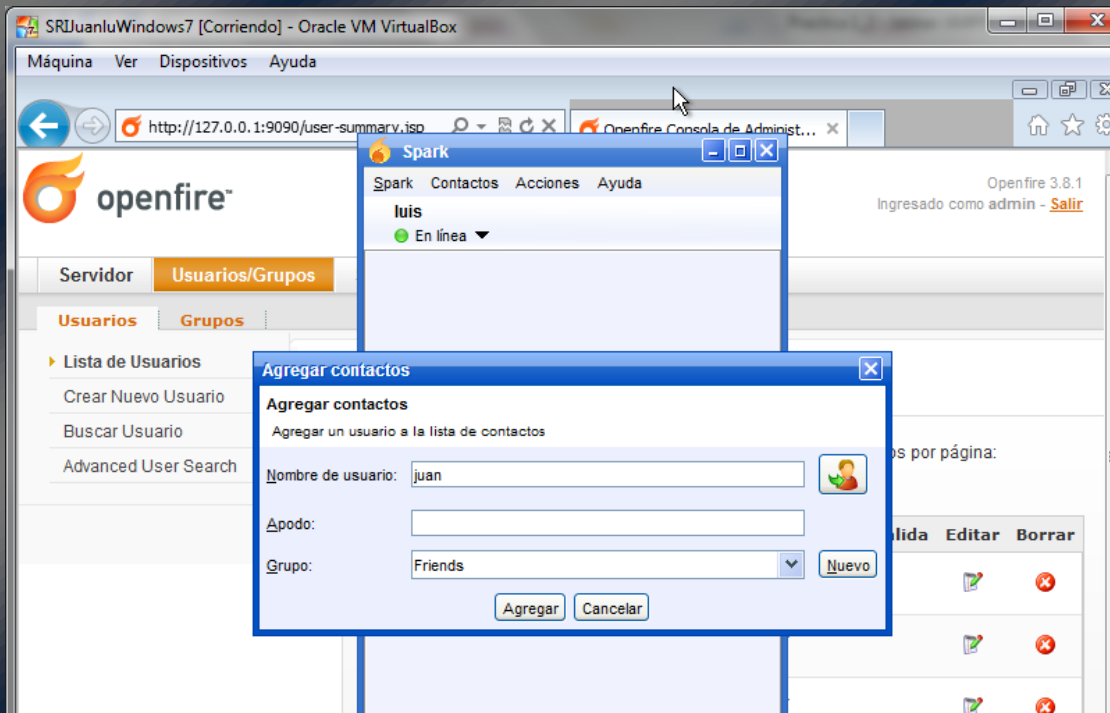


Tema 7 – Servicio de Mensajería Instantánea

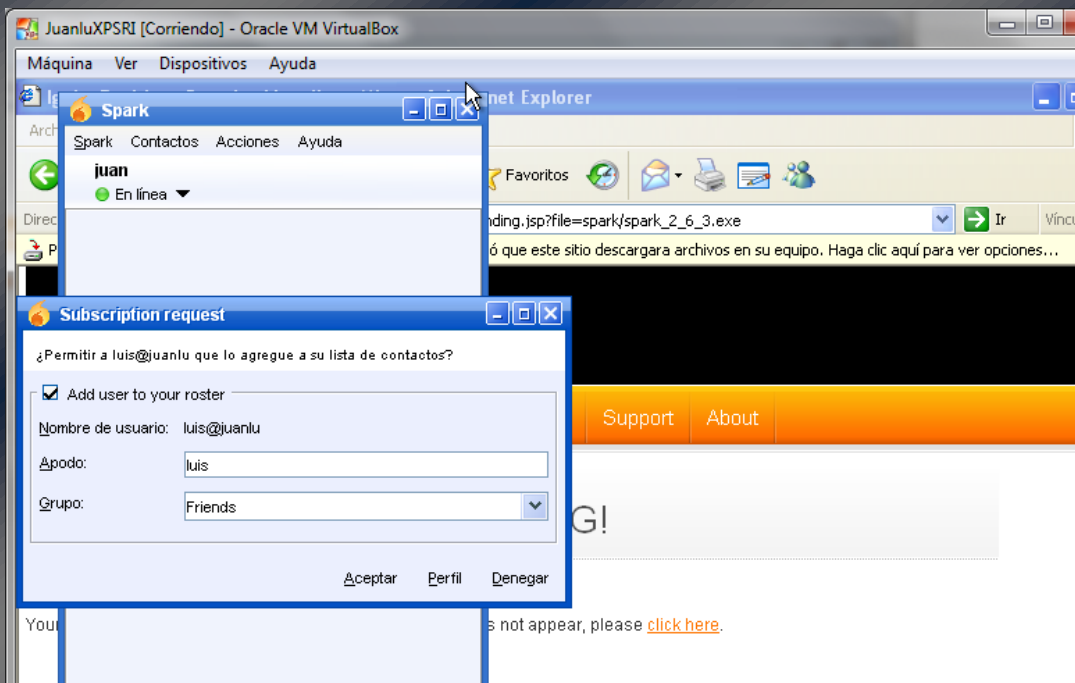


Se logea con otro cliente Spark utilizando el otro usuario "luis" y se agrega el contacto.

Tema 7 – Servicio de Mensajería Instantánea



Automáticamente le sale la petición al otro cliente.



Se envía un mensaje.

Tema 7 – Servicio de Mensajería Instantánea

